

PPV による雑誌論文購入マニュアル

1. 目的

平成 29 年度契約分より Pay-Per-View (PPV) による論文単位での購入方式を導入しました。

このマニュアルは、PPV による論文購入の詳細を記したものです。

2. 具体的な手順

1) PPV 購入希望論文の連絡

- 必要な論文が決定したら、電子メールで自然災害情報室 (library@bosai.go.jp) にご連絡ください。折り返し、入手方法をお知らせします。

- PPV 購入可能な論文は、図書資料委員会で決定した雑誌に掲載されているもののみとなります。また、出版社毎に、購入方法が異なるため、必ず事前にご連絡ください。

2) 論文の入手

- Elsevier 社の出版物の場合は、自然災害情報室でダウンロードし、各利用者宛論文データをお送りします。以下の 3)、4) の作業は不要です。

- Elsevier 社以外の出版物の場合は、購入に必要なカードの情報をお送りしますので、各自でダウンロードしてください。

3) ダウンロードに際しての注意点

ダウンロードに際して、以下の 2 点を保存して、後でご送付ください。(検収作業で必要となります)

①ダウンロード前に、出版社の金額表示画面のコピー (スクリーンショット) を取ってください。後ほどお送りいただきます。

World Scientific
Connecting Great Minds

Sign in | Register | Help | Cart (1)

Search Citation DOI / ISSN / ISBN Advanced Search

Home Books Journals Resources About Us Publish with Us Open Access

Shopping Cart

Items	Quantity	Price	Action
International Journal of Computational Mathematics with Optimal Stability Properties for the Construction and Implementation, Electronic, Individual	1	USD35.00	Remove

Subtotal: USD35.00

Discount code can be entered at the "Confirm Order" Page.

Continue Shopping Update Cart Checkout

World Scientific Europe | World Scientific China 世界科技 | Global Publishing 八方文化 | Asia-Pacific Biotech News | Innovation Magazine
Labcreations Co | World Century | WS Education | Meeting Matters | ACES India | National Academies Press

Copyright© 2017 World Scientific Publishing Co Pte Ltd • Privacy Policy

金額表示画面の例

②ダウンロードした論文の1頁目のコピー（スクリーンショット）を取ってください。後ほどお送りいたします。



Provenance of upper Triassic sandstone, southwest Iberia (Alentejo and Algarve basins): tracing variability in the sources

M. F. Pereira¹ · C. Ribeiro² · C. Gama³ · K. Drost⁴ · M. Chichorro⁵ · F. Vilallonga⁶ · M. Hofmann⁶ · U. Linnemann⁶

Received: 22 March 2015 / Accepted: 22 March 2016
© Springer-Verlag Berlin Heidelberg 2016

Abstract Laser ablation U–Pb zircon geochronology has been conducted on detrital zircon from the Upper Triassic sandstone from the Alentejo and Algarve basins in southwest Iberia. The predominance of Neoproterozoic, Devonian, Paleoproterozoic and Carboniferous detrital zircon ages confirms previous studies that indicate the locus of the sediment source of the late Triassic Alentejo Basin in the pre-Mesozoic basement of the South Portuguese and Ossa-Morena zones. Suitable sources for the Upper Triassic Algarve sandstone are the Upper Devonian–Lower Carboniferous of the South Portuguese Zone (Phyllite–Quartzite and Terceiras formations) and the Meguma Terrane (present-day in Nova Scotia). Spatial variations of the sediment sources of both Upper Triassic basins suggest a more complex history of drainage than previously documented involving other source rocks located outside present-day

Iberia. The two Triassic basins were isolated from each other with the detrital transport being controlled by two independent drainage systems. This study is important for the reconstruction of the late Triassic paleogeography in a place where, later, the opening of the Central Atlantic Ocean took place separating Europe from North America.

Keywords U–Pb zircon geochronology · Provenance analysis · Upper Triassic basins · Pangaea

Introduction

Detrital zircon geochronology is a commonly used tool for provenance studies because of the widespread occurrence of zircon in sedimentary systems and the growing ability to determine ages with reasonable precision, accuracy, and efficiency (Corfu et al. 2003; Fedo et al. 2003; von Eynatten and Dunkl 2012). The U–Pb age of a detrital zircon grain provides a proxy for the age of the source rock in which the zircon originally formed (Sircombe and Hazelton 2004). In provenance studies of ancient basins, it is critical to consider tectonics, exhumation processes, erosion and sedimentary recycling because availability of zircon to erosion and transport from either primary crystalline or recycled sources requires that the zircon-bearing rocks be exposed at the appropriate time, and recycling from older sedimentary deposits may constitute a more significant source than from primary crystalline rocks (Thomas 2011).

During Permian to Triassic time, the paleogeography of Iberia was dominated by a series of coalescing, alluvial-deltaic wedges and axial braided rivers that filled continental rift basins (Palain 1976; Wilson 1988; Arche and López-Gómez 1996; López-Gómez et al. 2005; Sánchez Martínez et al. 2012; Soares et al. 2012). In Portugal, Permian–Triassic

Electronic supplementary material The online version of this article (doi:10.1007/s00531-016-1295-2) contains supplementary material, which is available to authorized users.

✉ M. F. Pereira
mpereira@uevora.pt

¹ Instituto D. Luiz, Departamento de Geociências, ECT, Universidade de Évora, Évora, Portugal

² Departamento de Geociências, ECT, Universidade de Évora, Évora, Portugal

³ Departamento de Geociências, Instituto de Ciências da Terra de Évora, ECT, Universidade de Évora, Évora, Portugal

⁴ AG Isotopengeochemie, Eberhard Karls Universität Tübingen, Tübingen, Germany

⁵ Centro de Investigação em Ciência e Engenharia Geológica, Universidade Nova de Lisboa, Lisbon, Portugal

⁶ Senckenberg Naturhistorische Sammlungen Dresden, Museum für Mineralogie und Geologie, Dresden, Germany

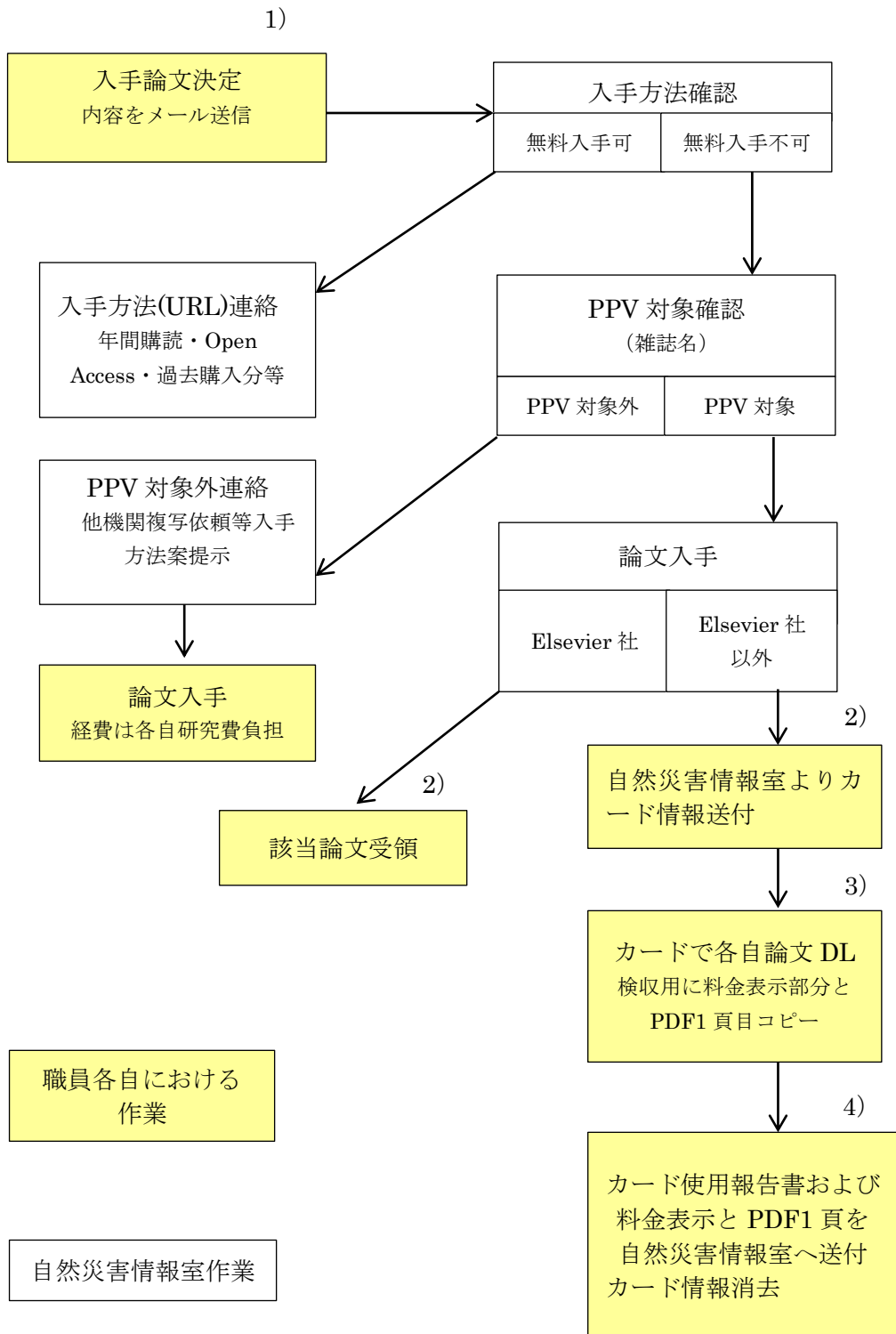
4) 購入の確認

- ・論文データのダウンロードが終了したら、直ちに法人カード利用取扱要領の別紙 2 「カード使用報告書」および、3) で保存した出版社の金額表示と論文の 1 頁目をメールで自然災害情報室までお送りください。

※ 注意事項

- ・ダウンロードした論文データは、個人で利用し、所の内外を問わず他の人との共有、送付等を行わないでください。
- ・お送りしたカードの情報は、所の内外を問わず他の人に漏らさず、直ちに消去してください。

PPV 方式による雑誌論文入手フロー



参考

国立研究開発法人防災科学技術研究所法人カード利用取扱要領

平成 29 年 4 月 1 日

(趣旨)

第 1 条 本要領は、国立研究開発法人防災科学技術研究所（以下「研究所」という。）がカード会社と提携して発行される法人カード（以下「カード」という。）を利用するにあたっての使用の手続き、条件等を定めるものである。

(カードの種類)

第 2 条 導入にあたって発行するカードは法人口座決済方式（カード利用代金を研究所が決済する方式のカードをいう。）のカードとする。

(管理責任者及びカード管理者)

第 3 条 カード会社が定める会員規約（以下「会員規約」という。）により指定することとされる管理責任者は総務部長とする。
2. カード管理者は自然災害情報室長とする。

(発行申請及び管理)

第 4 条 カード管理者は使用責任者を取りまとめ、別紙 1 によりカード貸与申請書に記名捺印の上、総務部長に申請し、許可を受けなければならない。
2. カード管理者及び使用責任者は、カードを適切に管理しなければならない

(公費払いとして利用できる経費)

第 5 条 カードの使用人は、研究所が購入する洋雑誌のうち PPV 方式で購入する経費にのみ使用することとする。

(使用限度額)

第 6 条 各カードの毎月の限度額は原則 5 万円とする。

(使用報告書の提出)

第 7 条 カードを使用した場合は、別紙 2 の様式により速やかに使用実績を自然災害情報室へ報告するものとする。

(請求書との突合)

第 8 条 自然災害情報室は提出された使用実績とカード会社からの請求書との突合を行い、確認後その結果を経理課に報告するとともに、速やかに会計システムへの登録を行うものとする。
2. 第 1 項の突合の際に第 5 条の経費以外の請求があった場合は速やかに経理課へ報告すること。

(遵守事項)

第 9 条 本要領の定めに違反した場合は、総務部長は当該金額を個人負担させ、カード

の使用を認めないことができるものとする。

- (1) カード使用者は他人に譲渡又は貸与しないこと。
- (2) カード使用者は、カードを紛失又は毀損した場合は、直ちにカード会社に報告するとともに、総務部長にその旨報告すること。
- (3) その他、カードの取扱いについては、カード会社の規約に従うこと。

カード貸与申請書

国立研究開発法人防災科学技術研究所がカード会社と提携して発行するカードについて、下記使用責任者への貸与を申請します。

なお、カードを利用するにあたっては、国立研究開発法人防災科学技術研究所法人カード利用取扱要領及びカード会社が定める会員規約を遵守します。

国立研究開発法人防災科学技術研究所

総務部長 高橋 修 殿

平成〇〇年〇〇月〇〇日

カード管理者

自然災害情報室長 〇〇 〇〇 印

記

所属 _____ 使用責任者 〇〇 〇〇 1 枚

カード使用報告書

標記の件について、国立研究開発法人防災科学技術研究所法人カード利用
取扱要領第 7 条に基づき、使用実績報告書を提出いたします。

国立研究開発法人防災科学技術研究所

カード管理者自然災害情報室長 ○○ ○○ 殿

使用者 ○○ ○○

使用年月日 平成○○年○○月○○日

使用洋雑誌名 ○○○○○○

使用金額 ○○○○円