

自然災害情報室(DIL)経由での資料入手について

参考文献掲載情報や、文献情報検索データベース、インターネット上の情報など

読みたい文献を特定



リンク集

所内リンク

- 自然災害情報室
- ト防災科研ライブラリー
- ト蔵書検索
- ト和雑誌電子ジャーナル
- ト洋雑誌電子ジャーナル

所内で利用が可能かを検索

【所内イントラ>リンク集>自然災害情報室】

**蔵書検索
(OPAC)**

図書・視聴覚資料・雑誌などの自然災害情報室所蔵を検索

⇒所蔵があれば直接行って利用可

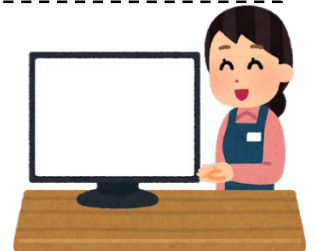


電子ジャーナル

電子資料(雑誌・報告書・白書など)の有無を確認

⇒無料公開の資料や、購読契約している資料であればその場で利用が可能

要問合せ資料や、見つからない場合は…



「library@bosai.go.jp」へご相談ください

⇒スタッフが調査し・利用方法についてご案内します

注)入手方法によっては有料のご案内となる場合があります

A
無料入手可
(NDLデジタル化資料送信サービス等)

B
PPV利用
(事前設定済の)
洋雑誌限定

C
他機関利用
(相互貸借や、
紹介状)

D
その他
(購入リクエスト、
直接購入等)

A 無料入手可(一例)





「国立国会図書館 (NDL)デジタルコレクション」

検索結果一覧に「国立国会図書館 / 図書館送信限定」と記載があれば自然災害情報室で閲覧・印刷が可能です。

B PPV利用

PPV(pay-per-view、ペイ・パー・ビュー=論文都度払い)

事前に登録・設定済の洋雑誌限定で即時入手可


出版社(提供元)	購入・支払い方式		費用負担
Elsevier 	プリペイドトランザクション (回数券)	自然災害情報室洋雑誌購入予算より支払い	なし
		トランザクション契約対象外の雑誌については予算振替(2020/1より暫定的に自然災害情報室が負担)	あり
Elsevier以外 	法人カード	自然災害情報室洋雑誌購入予算より支払い	なし
		年間利用金額を超過した場合は予算振替	あり

※PPV利用についての詳しい説明は「PPV論文入手フロー」をご確認下さい

C 他機関利用

他機関に所蔵があれば現物貸借やコピーを取り寄せる(文献複写)ことが可能です。また、訪問利用の際に紹介状が必要な場合は発行いたします。


現物貸借

資料種別	所蔵	料金	所要日数	支払い方式	費用負担
図書 ※雑誌の取り寄せは不可の機関が多いため文献複写をご利用ください 	国内	往復送料等の実費 (約¥1500～3000程度/1冊)	約1～2週間で到着	切手	なし
				請求書払い	あり(部署で支払:起票)
				現金書留振込等	あり(私費:立替払い)
	国外	往復送料等の実費 (料金未定・数千円～1万円?)	約1～3ヶ月	請求書払い	あり(予算振替)
振込・クレジットカード等				あり(私費:立替払い)	

※支払い方式・借りられる期間は相手機関の方針に従います。また、閲覧が自然災害情報室内に限られる場合があります。

目安：郵送に要する日数を含めて通常約3～4週間(国内)

文献複写

資料種別	所蔵	料金	所要日数	支払い方式	費用負担
論文コピー ・雑誌 ・新聞 ・図書の一部 など 	筑波大学 (訪問複写)	コピー代	/	複写申込書	あり(予算振替)
	国内	コピー代と送料等の実費 (¥30～50/1枚 + ¥80～200)		約1週間で到着	切手
			請求書払い		あり(予算振替)
			現金書留振込等		あり(私費:立替払い)
国外	コピー代と送料等の実費 (料金未定・数千円～1万円?)	約1～2ヶ月	請求書払い	あり(予算振替)	
			振込・クレジットカード等	あり(私費:立替払い)	

※支払い方式は相手機関の方針に従います

訪問利用(来館利用)

紹介状不要な機関	<ul style="list-style-type: none"> ・筑波大学附属図書館 など ・筑波研究学園都市交流協議会【http://www.tsukuba-network.jp/pr/library/】に参加する研究機関の図書室も利用可(「図書館共通利用券」が必要な場合はカウンターまで)
紹介状が必要な機関	<p>利用したい資料の特定及び事前連絡が必要です</p> <ul style="list-style-type: none"> ・国内の図書館・・・訪問希望日の1週間前までに相談 ・海外の図書館・・・訪問希望日の2週間前までに相談

※複写等の利用方法については相手機関の方針に従ってください。

紹介状が不要となっている場合でも、
所蔵や開館日等事前調査をオススメいたします。



D その他

当室で所蔵すべき資料については購入も検討いたします。また、お急ぎの場合や国内所蔵がない場合、データでの入手をご希望される場合には以下の方法をご案内する場合がございます。

方法	資料種別	料金	所要日数	支払い方式	費用負担
購入リクエスト	図書 雑誌 視聴覚資料 等	資料により異なる	在庫次第 目安：和書の場合は2週間～2カ月	自然災害情報室資料購入予算より支払い	なし
論文取寄せサービス	論文・記事PDF	著作権料と二重の手数料 (海外出版社と国内取次)がかかるため高額	即時	請求書払い	あり(予算振替)
図書・論文直接購入 ※申込みから支払いまで自身で行う	図書 論文・記事PDF	資料により異なる	データの場合は即時	振込・クレジットカード 等	あり(私費:立替払い)

