

IV 耐震研究の地震防災対策への反映

IV-1 事前対策



試験前全景



小窓開口側のモルタルの割れ

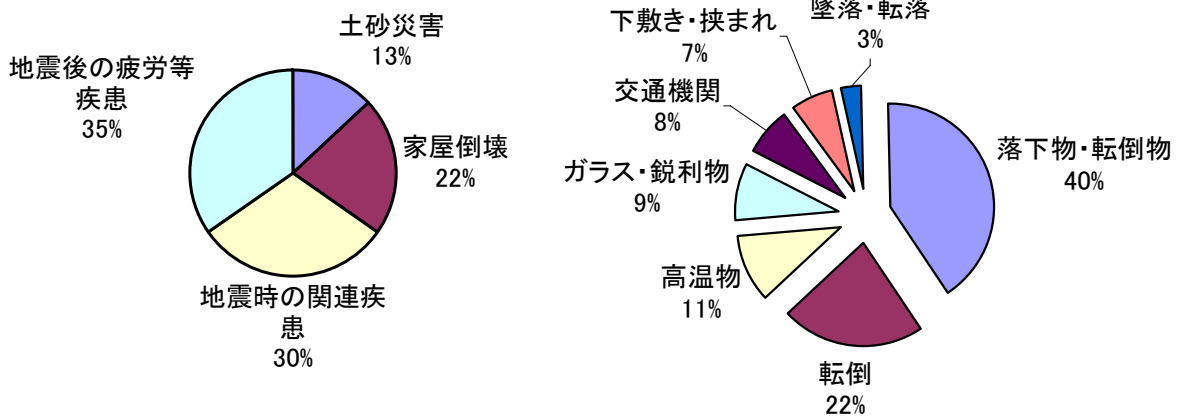


腰窓開口側のモルタルの割れ



倒壊

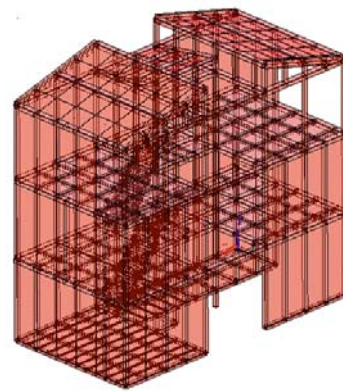
経年劣化の定量的把握を目的とした振動台実験
「簡便・高精度な耐震診断技術および耐震補強技術の開発」



2004年新潟県中越地震での死者46人(左)と負傷者101人(右)の原因分布
「軸組木造住宅の耐震診断・補強の実践化システムに関する研究」



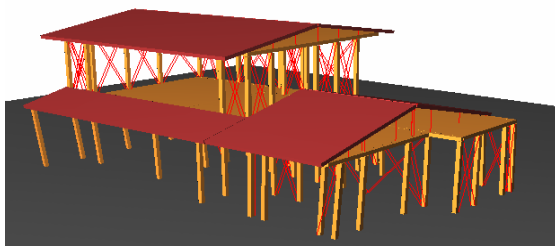
在来軸組木造戸建の縮小模型



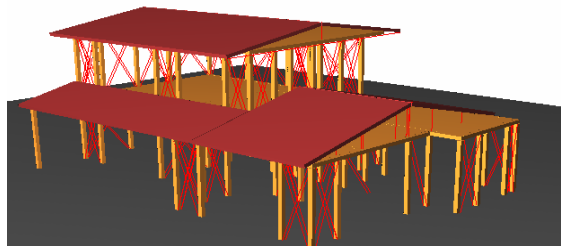
解析モデル

ANSYS
FEB 3 2005
17:58:13

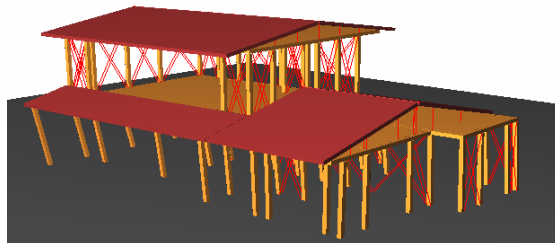
診断プログラムに必要とされる基礎データの検討
「SVMによる簡易耐震診断システムの開発」



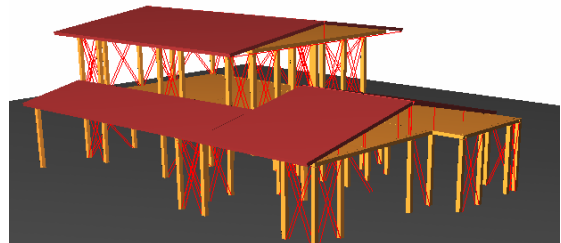
(a-1) 6 秒後



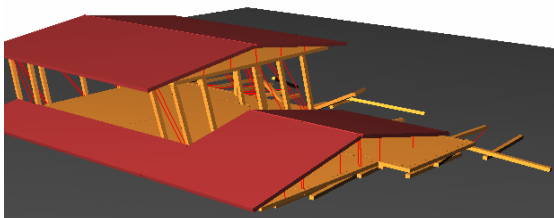
(b-1) 6 秒後



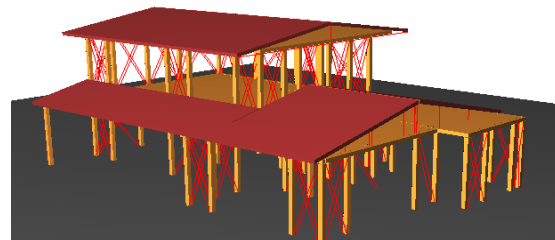
(a-2) 12 秒後



(b-2) 12 秒後



(a-3) 18 秒後



(b-3) 18 秒後

耐震改修以前(a)と以後(b)での動的挙動のシミュレーション
「地震時の家具の動的挙動シミュレーターの開発」