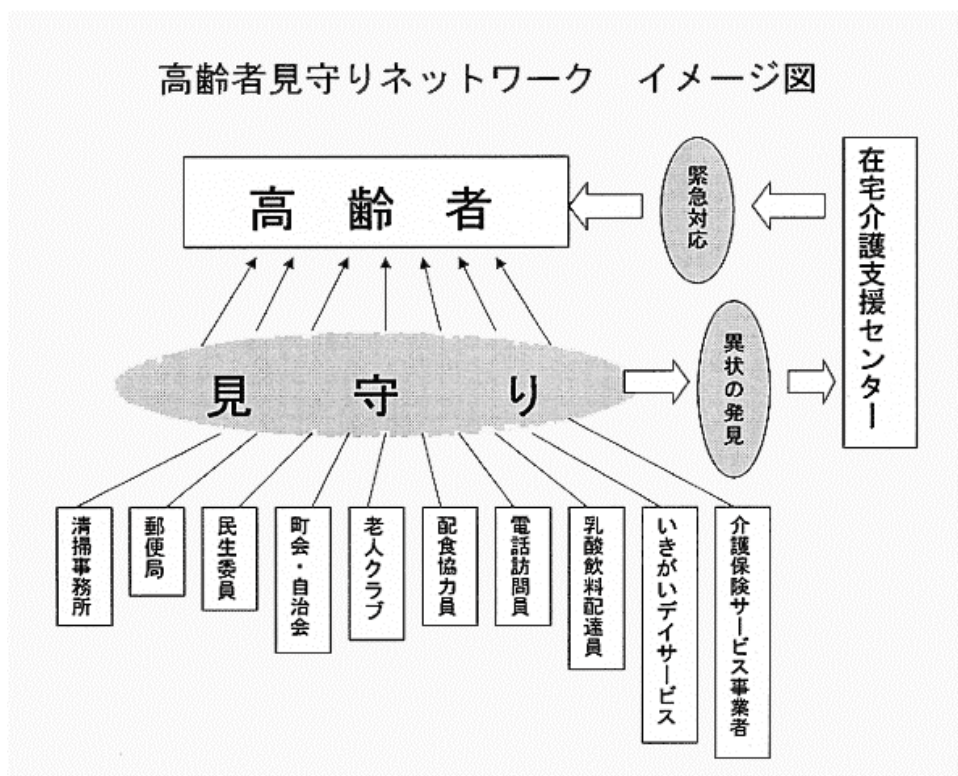
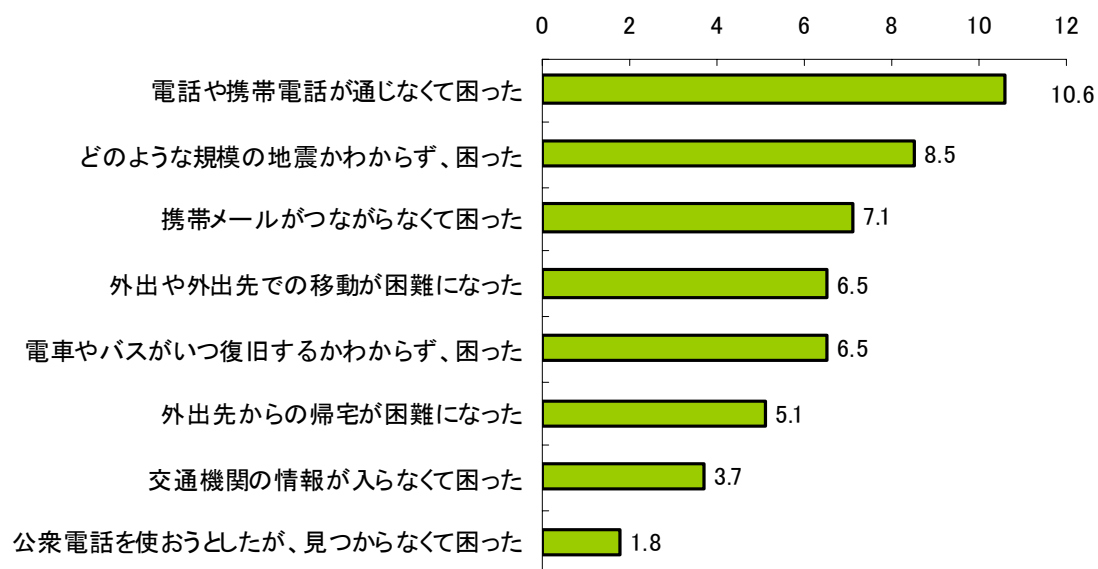


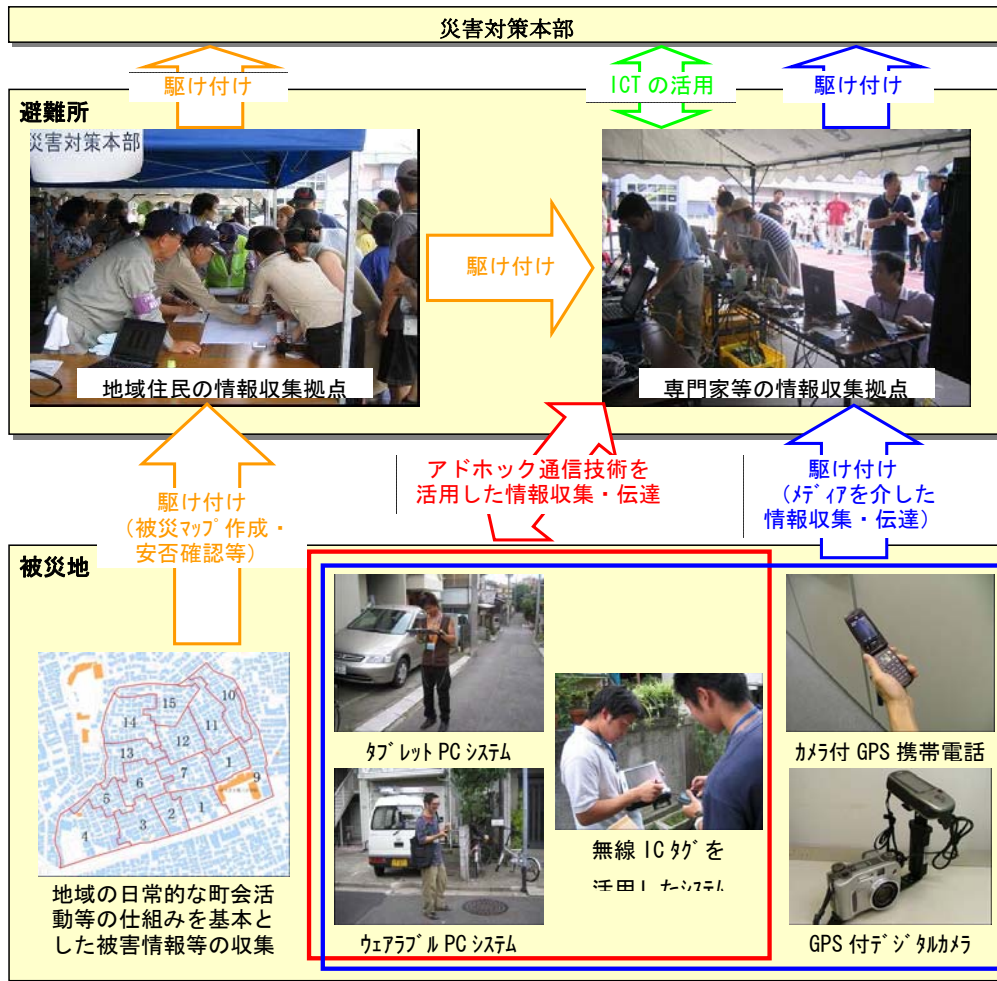
IV-2 情報伝達



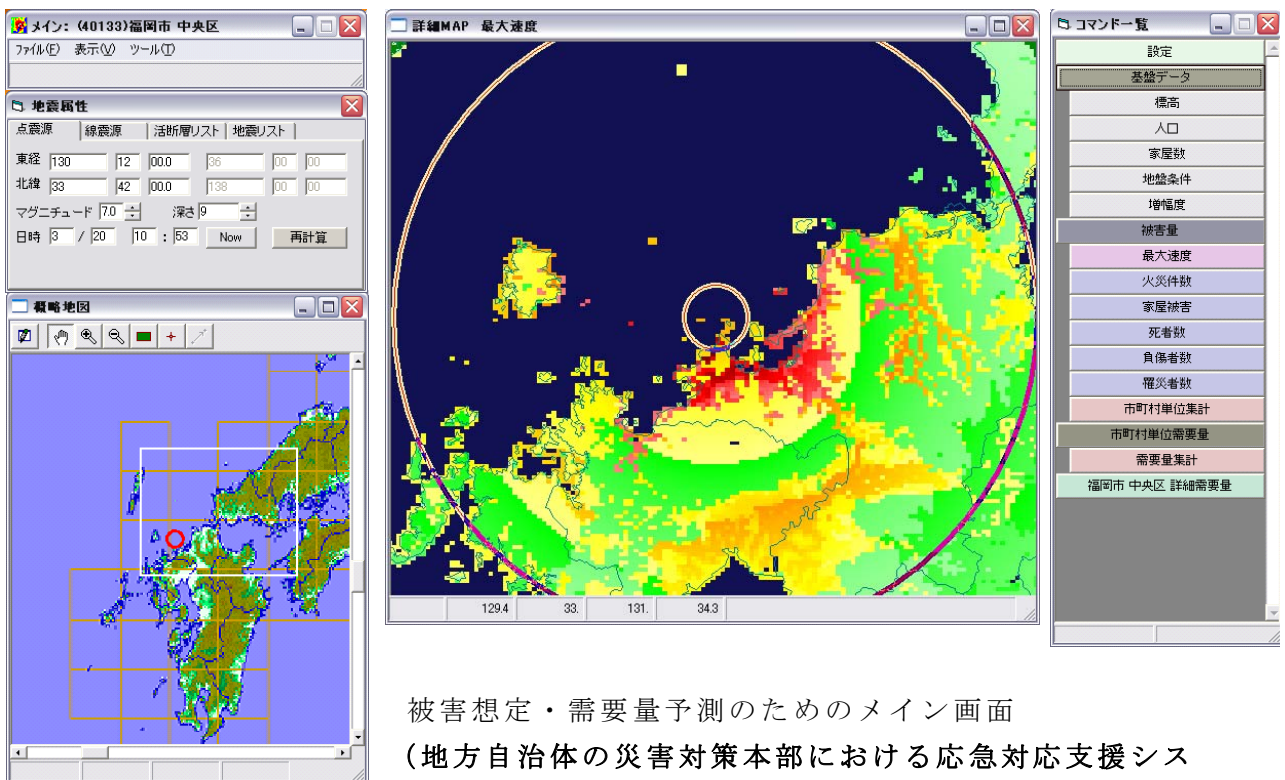
練馬区の高齢者見守りネットワーク概念図（住民等への防災情報伝達システム）



千葉県北西部地震 2005 年 7 月 23 日発生後に困ったこと（% 複数回答可）
（住民等への防災情報伝達システム）



地域住民とICTを活用した被害情報収集のイメージ（暫定版）
（ニューメディアを活用した被害情報収集システム）



被害想定・需要量予測のためのメイン画面
（地方自治体の災害対策本部における応急対応支援システムの開発）