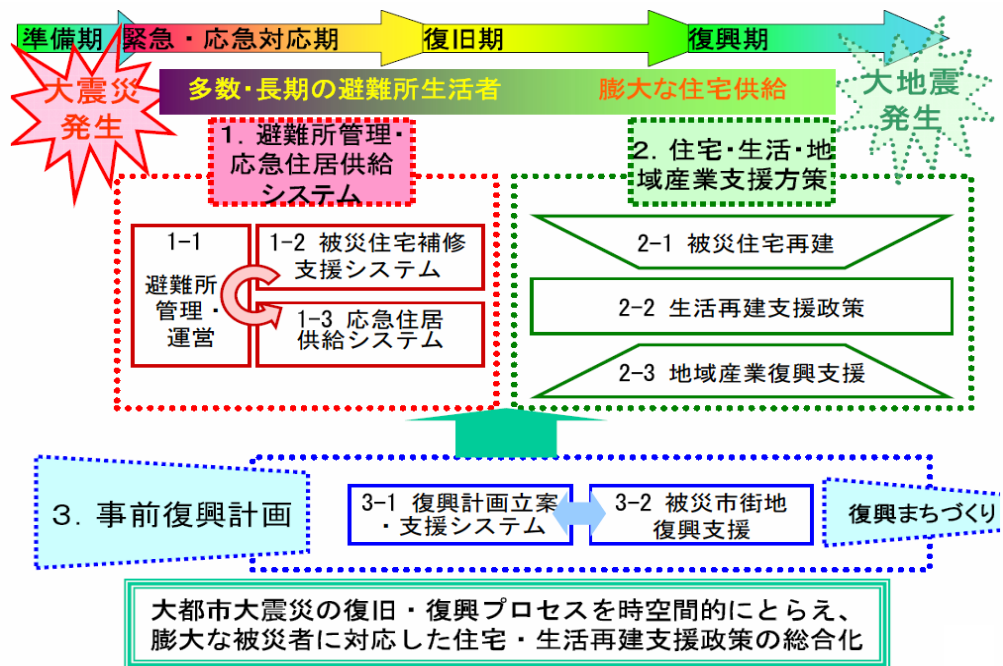


#### IV-3 復旧・復興



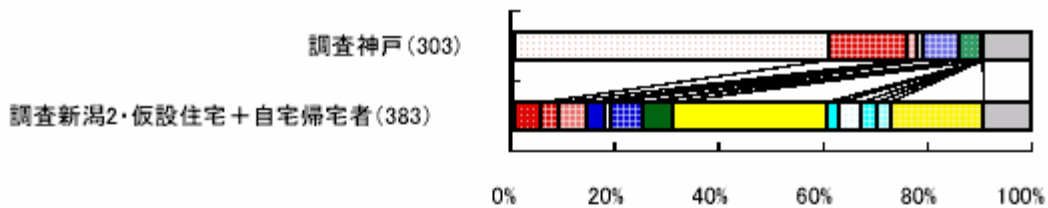
「3.3 復旧・復興」における平成 17～18 年度研究課題の構成



四谷駅前「スクワール麹町」で開催した第2回公開研究会（2006年11月26日）



「東京国際フォーラム」で開催した総括シンポジウム（2006年12月22日）



※( )内は回答数(重複回答有)

■保育所	■小学校	□中学校
■高等学校	□その他の学校	■集会施設
■福祉施設	■余暇・スポーツ施設	□文化施設
■グラウンド・駐車場	■公園	■神社
■自動車	■ビニールハウス	■テント(キャンプ用テント)
■テント(屋根のみのテント)	■テント(自衛隊提供テント)	■車庫・倉庫
■その他		

：新潟県中越地震における避難所の多様化

**被災住宅復旧相談支援システム**

～本システムについて～

①被害を受けた住宅の住宅相談申し込みを行うことができます。

②被害を受けた住宅の損傷診断を行うことができます。

～使い方～

**「初めてご利用の方」ボタン**  
今回初めて住宅相談を申し込む方はこちらを選択してください。  
新規申し込み画面に移動します。

**「再度損傷診断依頼の方」ボタン**  
既に住宅相談を申し込まれた方、新たに申し込む方はこちらを選択してください。  
被災情報確認ページを参照します。  
被災情報確認ページを参照するには、申し込み時に発行されたID番号と、申し込み時に入力したパスワードが必要になります。

[初めてご利用の方](#)
[2回目以降ご利用の方](#)
[終了する](#)

基本情報の入力(下記の資格を入力してください)

お名前:

TEL:

ご住所:

申請日: 2006年12月26日

住宅相談希望日:

ご希望のパスワード:

パスワードは必ず覚えておいてください。

[世帯特性へ>](#)
[一階世帯](#)
[高齢者・障害者のみの世帯](#)

---

相談項目の選択(ご希望の相談項目をチェックして下さい)

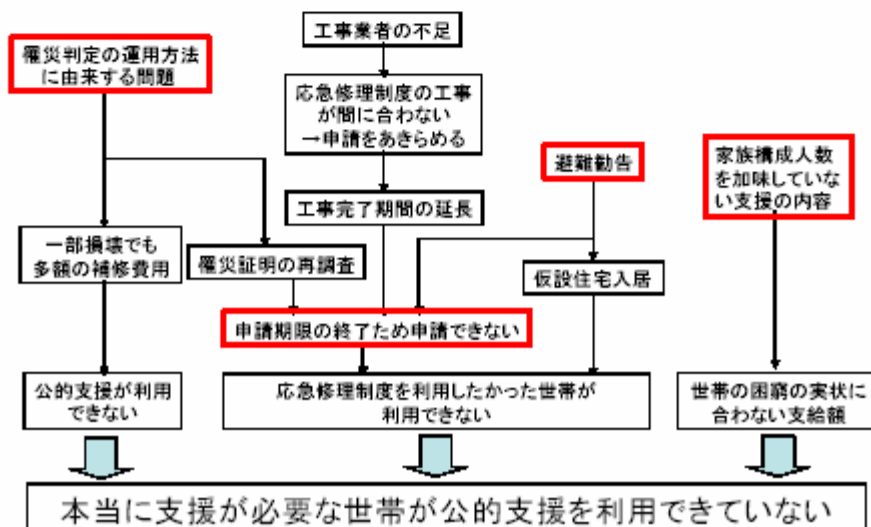
住宅の被害調査  災害委員の相談  復旧に関する支援金の相談

復旧工事の業者相談  業務提携の相談  公営住宅や仮設住宅の相談

(1) 被災者側システムのトップページ

(2) 被災者側システムの新規申込画面

試作した「被災住宅復旧相談支援システム」の画面



小千谷市でのアンケート調査分析による被災住宅の補修・再建に関する問題