



口絵1 高潮で浸水した名古屋市南部の状況（毎日新聞社提供）

Fig. 1 Aerial photograph of the inundated southern part of Nagoya City (Mainichi Newspapers).



口絵2 高潮で破壊された海岸堤防（中日ニュース映画より）

Fig. 2 Sea walls destroyed by high tide (Chunichi Eiga-Sha Co., Ltd).



口絵3 貯木場から流出した大量の流木で被災した名古屋市南区大同駅付近（毎日新聞社提供）

Fig. 3 A mass of timber was washed out of lumber yards and caused serious damage to urban areas (Mainichi Newspapers).

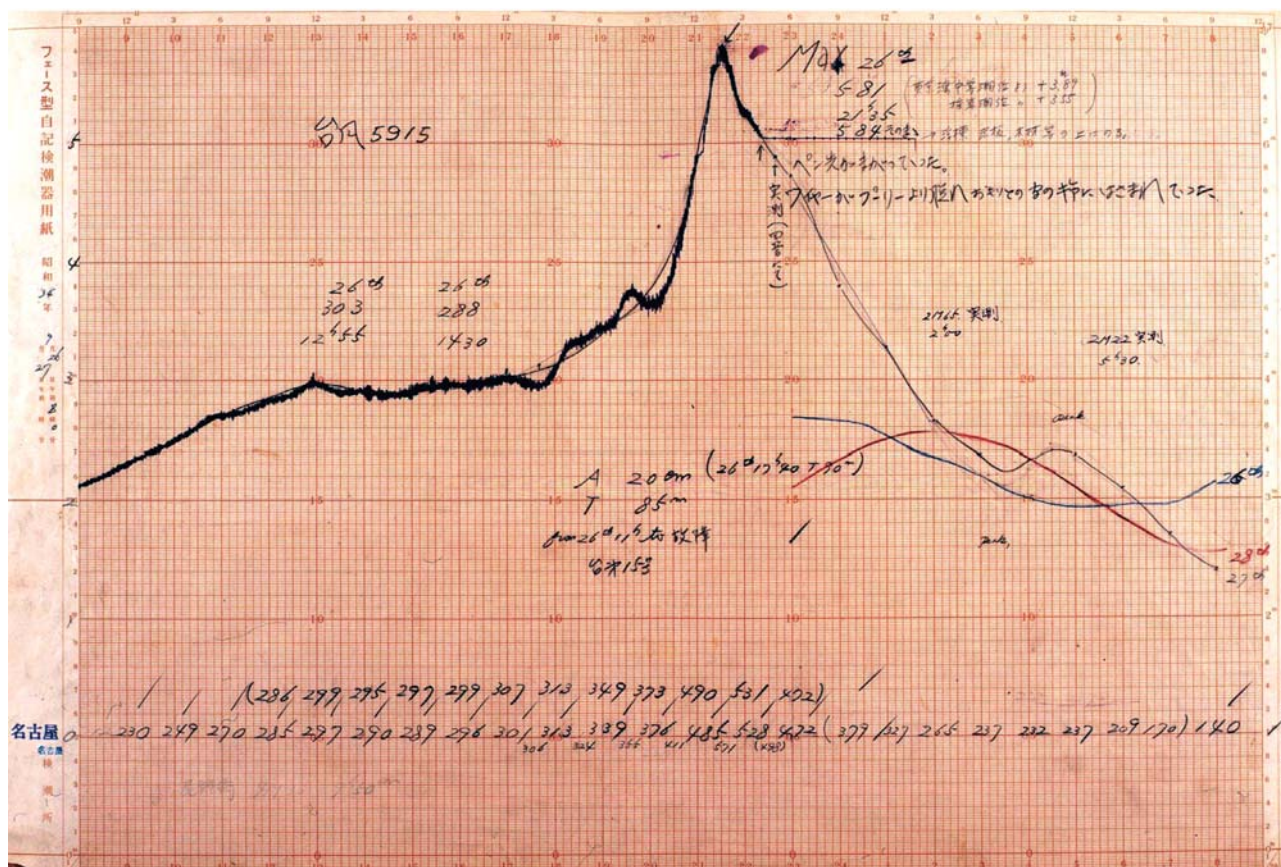


口絵4

子供の背丈ほどもある巨大な流木が
家屋になだれ込んだ。
（出典；伊勢湾台風40周年被災写真集
CD, 1999, 愛知県）

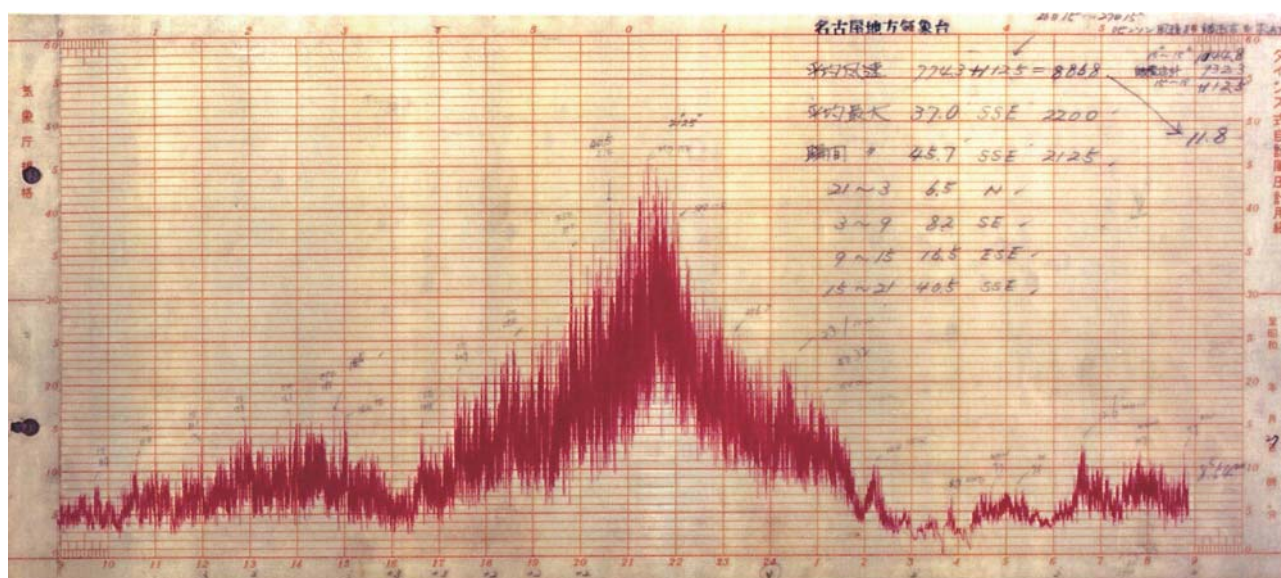
Fig. 4

Huge logs from lumber yards demolished
homes and businesses (Source of fig. ;
Aichi Prefecture).



口絵5 潮位計の自記記録紙に記録された名古屋港における潮位の変化（名古屋地方気象台提供）

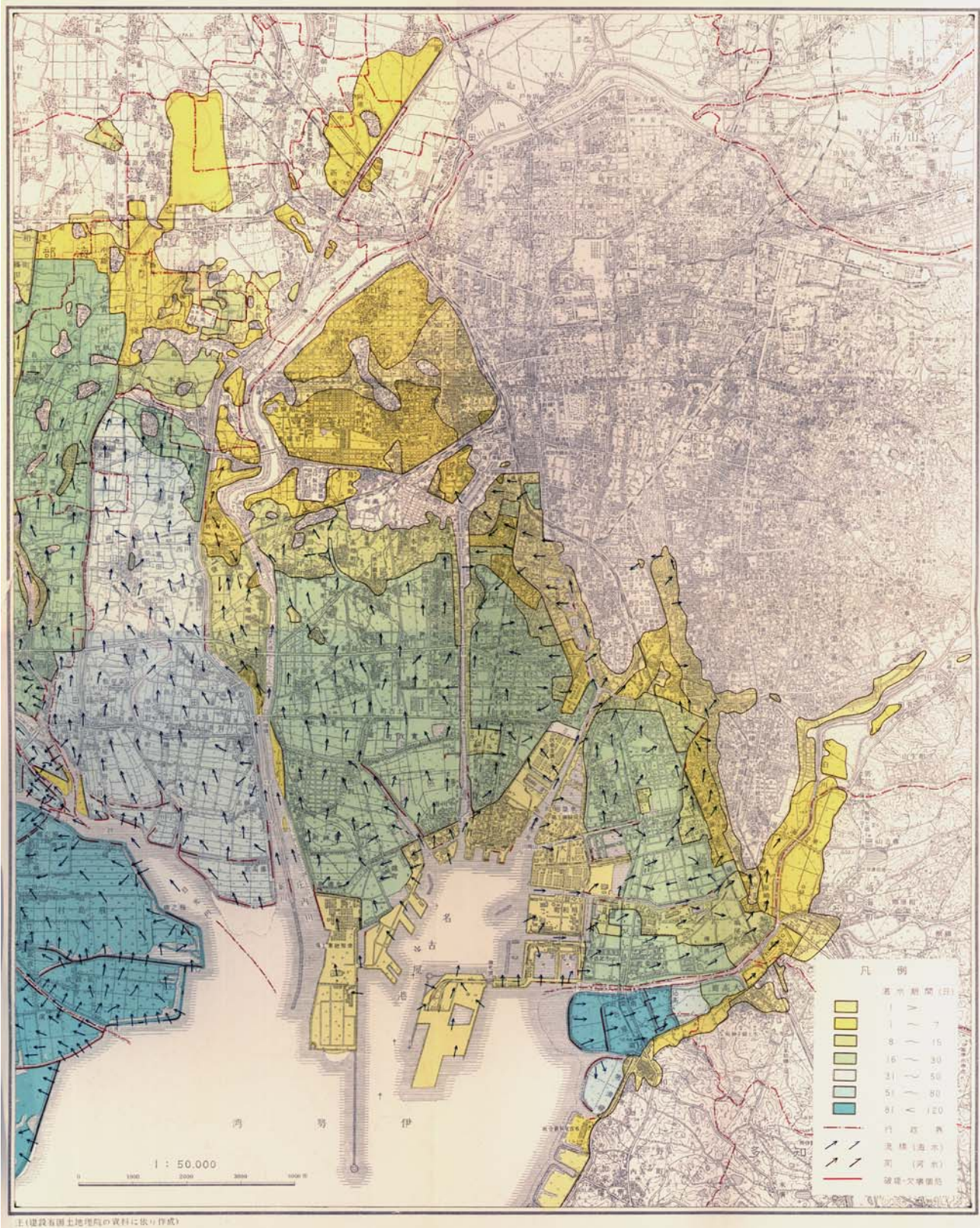
Fig. 5 Paper drum record of tide levels at Nagoya port on Sep. 26, 1959 (Nagoya Local Meteorological Observatories).



口絵6 名古屋地方気象台における風速の記録（名古屋地方気象台提供）

Fig. 6 Paper drum record of wind speeds on Sep. 26, 1959 (Nagoya Local Meteorological Observatories).

付図Ⅰ 伊勢湾台風被害状況図(A)



口絵8 伊勢湾台風被害状況図 (資源調査会報告第17号付属資料Ⅰ付図, 1960, 科学技術庁)

Fig. 8 Part of the disaster situation map for Isewan Typhoon (Science and Technology Agency, Japan).



口絵9 土台だけを残して流失した住宅の後片付けに訪れた人々。愛知県半田市康衛新田（中日新聞社提供）

Fig. 9 People coming back to clean up and look for belongings where their homes had been swept off their foundations in Handa City.



口絵10 瓦礫の山を片付ける人々
（出典；伊勢湾台風40周年被災写真集
CD, 1999, 愛知県）

Fig. 10 People cleaning up their
wrecked homes
(Source of fig. ; Aichi Prefecture).



口絵 11 渡し舟の行き先を記した張り紙 津島町
(故大矢彦氏撮影)

Fig. 11 Destination boards for ships in Tsushima Town
(Photo by Dr. Masahiko Oya).



口絵 12 家財道具を担いで避難する人々 (中日ニュース映画より)

Fig. 12 Displaced people salvaging what they can after the disaster
(Chunichi Eiga-Sha Co., Ltd).



口絵 13 避難者・見舞人が行き交う名古屋市南区道德通 (毎日新聞社提供 1959年9月25日撮影)

Fig. 13 Dotoku Street in Minami Ward, Nagoya City, crowded with evacuees and people searching for friends and relatives
(Mainichi Newspapers).



口絵14 飛島村宝川の堤防上で自炊する避難民

Fig. 14 Victims evacuated to the Takara River dike in Tobishima Village cooking their own meals.



口絵15 立田村立田中学校で避難生活を送る子どもたち

Fig. 15 Evacuated children in Tatsuta Junior High School.



口絵16 西尾市小栗新田にて

Fig. 16 Salvaged from rice field, Nishio City.



口絵17 泥だらけになった教室（十四山村）

Fig. 17 Muddy schoolroom in Jushiyama Village.

口絵14～19 出典：伊勢湾台風40周年被災写真集CD，1999，愛知県
Source of **Figs. 14 - 19** : Aichi Prefecture.



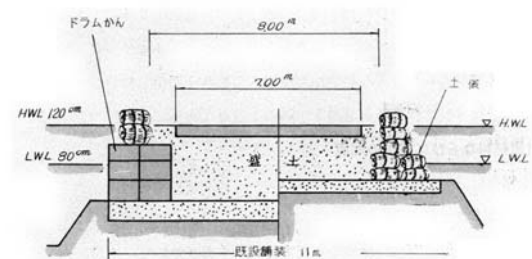
口絵18 半田市の応急仮設住宅

Fig. 18 Handa City built standard relocation facilities.



口絵19 ドラム缶工法による水没した国道一号線の復旧作業

Fig. 19 Improvised restoration of Route 1 using oil drums.



口絵20 ドラム缶工法断面図

(「伊勢湾台風復旧工事誌」上巻, p441, 1963, 建設省中部地方建設局)

Fig. 20 A cross section of Route 1 repaired using the 'oil drum method' (Ministry of Construction, Japan).



口絵21 屋上に避難部屋が設けられた鍋田干拓の復興住宅。現在は建替えが進み、残存している住宅は少なくなっている。
(故 大矢雅彦氏 1970年7月17日撮影)

Fig. 21 Rebuilt homes on Nabeta reclaimed land. These are increasingly being replaced by newer houses. (Photo by Dr. Masahiko Oya).



口絵22 破堤した海岸堤防から海水が流れ込み、浸水した広大な干拓地。家の土台と浴槽だけが残った。
(中村三郎氏撮影)

Fig. 22 Land reclaimed from the sea inundated after a broken dike. Only foundation stones and a bathtub remained
(Photo by Dr. Saburo Nakamura).



口絵23 高潮で破壊された鍋田干拓の海岸堤防の一部

Fig. 23 Part of the sea dike protecting Nabeta reclaimed land, which was breached by a high tide.



口絵24 名古屋市港区築三町の浸水と倒壊家屋 (1959年10月10日)

Fig. 24 Collapsed house and flooding in Minato Ward, Nagoya City.



口絵25 名古屋市港区築三町の洗濯と布団干し (1959年10月10日)

Fig. 25 Futon being aired on a roof and hanging laundry in Minato Ward, Nagoya City.



口絵26 75日間も海中に没していたため、フジツボがびっしりと付着した旧弥富町東末広の立ち木 (1960年1月31日)

Fig. 26 Barnacles on shrubs that were under water for 75 days, Yatomi Town.

口絵23～26；故 大矢雅彦氏撮影

Figs. 23-26 : photos by Dr. Masahiko Oya.