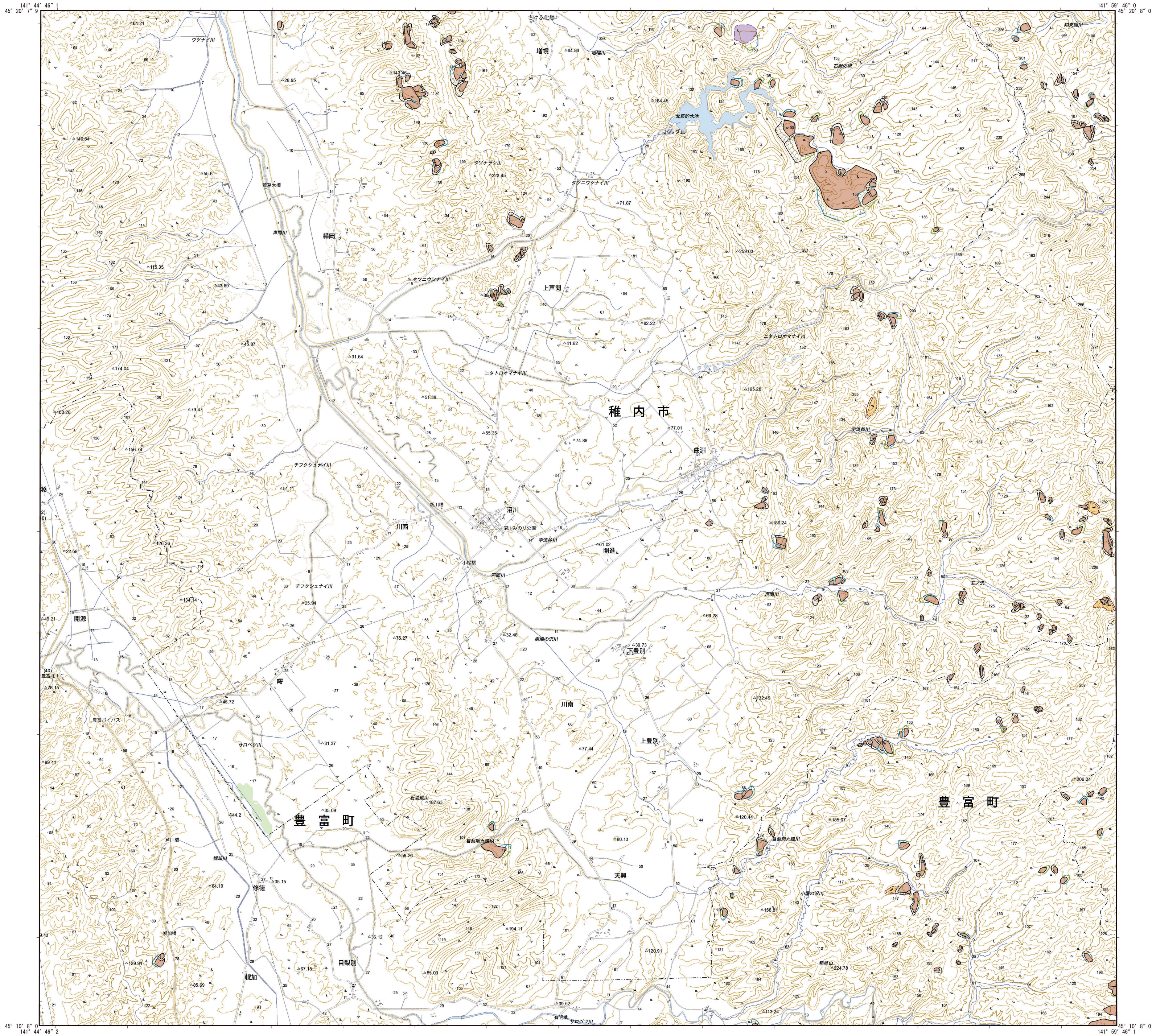


1：50,000 地形図 NL-54-17-1  
ぬまかわ (天塩1号)

# 地すべり地形分布図 沼 川

## Landslide Map of NUMAKAWA



### 地すべり地形分布図 凡例 Legend of Landslide map

#### I. 輪郭構造 Boundary Structures

##### A. 滑落崖と側方崖 Main scarp and lateral scarp (flank)

1. 新鮮または開析されていない冠頂をもつ滑落崖  
Main and/or lateral scarp of which crown is fresh or not dissected.
2. 部分的に開析されている冠頂をもつ滑落崖  
Partially dissected crown.
3. 冠頂が著しく開析された滑落崖  
Mostly dissected crown.
4. 冠頂が丸味をおびて不明瞭になった滑落崖  
Roundedly subdued and vague crown.
5. 開析されて無くなってしまった冠頂・滑落崖の推定復元位置  
The missing part of the scarp and crown by dissection.
6. 共通の冠頂をもち、互いに反対方向を向く滑落崖  
Joint crown which divides two main scarps throwing opposite slope directions.
7. 中・細斜の流れ崖すべり面が地表に露出し、滑落崖にあたる急崖を呈しない斜面。冠頂は尾根の反対側斜面とすべり面との交線  
Exposed side surface without sharp scarp. Dip of the slide surface is usually gentler (>25°). The crown is defined by the intersection between the escarpment slope and the slide surface.
8. 後方崖、多重稜線等  
Lunar or crown cracks, multiple scarps and ridges.

##### B. 移動体の輪郭・境界 Margin of moving mass

1. 後方に滑落崖があり、移動体の輪郭が不明ない判定可能  
Definite and probable margin of the moving mass with a main scarp at the backward or upper slope.
2. 後方の滑落崖は明瞭であるが、移動体の輪郭の判定が困難  
The questionable part of the margin. (Brown outline)
3. 滑落崖はほとんど開析されてしまったが、過去の移動体の一部(不安定土塊)が残存している  
Moving mass margin without main scarp and crown symbols: The scarp has been almost eroded away. (Gray outline)
4. ほかの移動体や堆積物におおわれた部分  
A part of margin overlain by another moved mass or deposits.
5. 斜面体の移動の初期状態。基岩から分離していないとしても不安定域・移動域と推定される範囲  
Margin of a mass movement at the initial stage from the original slope. Probable boundary of an area inferred as an unstable or quasi-moving mass without clear detachment structures between the mass and bedrocks.
6. 斜面移動体かどうか判定できない山体・小丘  
A mountain or hill difficult to identify whether mass is moving or not.

#### II. 内部構造 Interior Structures

1. 二次・小滑落崖、崖線の解析程度に応じて輪郭構造の場合と同様に表わす  
Secondary scarp: The crown is similarly shown in a main scarp.
2. サブユニットの境界、内部(二次)移動体輪郭  
Boundary between sub-units or an interior moving/moved mass.
3. 移動体内の小尾根  
Ridge (interior).
4. 幅の広い溝状凹地、亀裂  
Wide trench or open crack.
5. 幅の狭い溝状凹地、亀裂  
Narrow trench or open crack.
6. 雁行亀裂  
Echelon cracks.
7. 線状窪地・小谷底線  
Linear depression or valley floor line. Arrow shows the downstream.

#### III. 移動体の主移動方向

##### Movement Direction and Main Moving Direction of the Mass

1. すべり  
Slide.
2. クリープ(匍行)  
Creep.
3. 流れ・押し出し  
Flow.
4. 落石など  
Fall.
5. 前方への傾動または傾動を伴う移動とその方向  
Slow movement with external rotation.
6. 元の斜面傾斜と逆方向へ傾動した斜面の傾斜方向  
Dip of the move slope surface; usually shown in case of reverse dip from original slope.

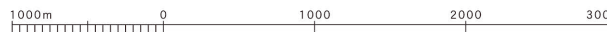
#### 索引図

LM-992 稚内	LM-991 宗谷
LM-997 抜海	LM-986 鬼志別
稚咲内	LM-994 豊富
	LM-987 上猿払

( )内は所属20万分1地勢図名

世界測地系, ユニバーサル横メルカトル図法第54帯

1：50,000 沼 川



2013年1月18日作成 (独) 防災科学技術研究所

「この地図の作成に当たっては、国土地理院長の承認を得て、同院発行の電子国土基本図(地図情報)及び基礎地図情報を使用した。(承認番号 平24情使 第564号)」

許可なく複製を禁ずる