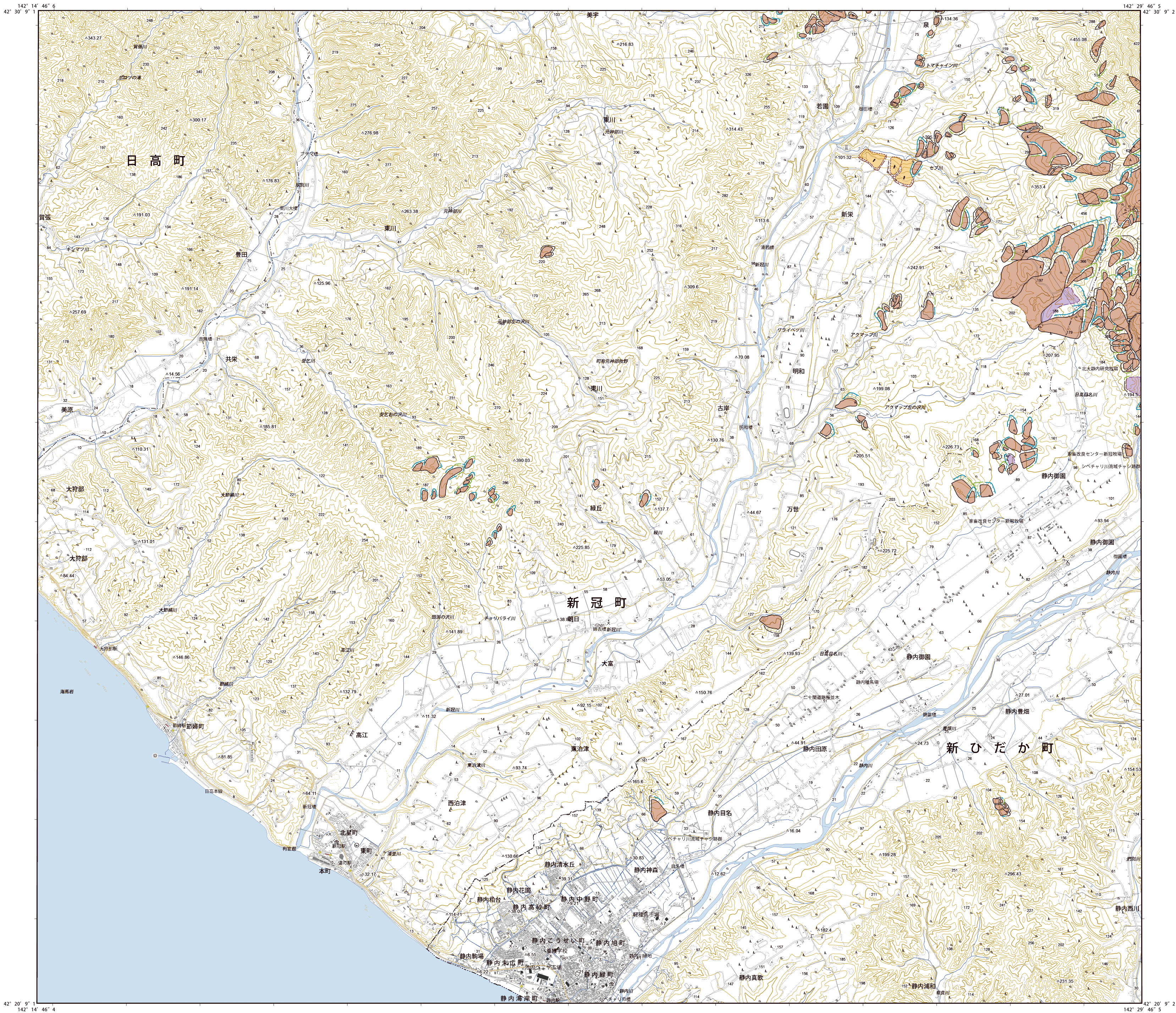


1:50,000 地形図 NK-54-9-10
しずない (浦河10号)

地すべり地形分布図 静 内

Landslide Map of SHIZUNAI



地すべり地形分布図 凡例
Legend of Landslide map

I. 輪郭構造 Boundary Structures

A. 滑落崖と側方崖 Main scarp and lateral scarp (flank)

- 新鮮なまたは開析されていない冠頂をもつ滑落崖
Main and/or lateral scarp of which crown is fresh or not dissected.
- 部分的に開析されている冠頂をもつ滑落崖
Partially dissected crown.
- 冠頂が著しく開析された滑落崖
Mostly dissected crown.
- 冠頂が丸味をおびて不明瞭になった滑落崖
Roundly subdued and vague crown.
- 開析されて無くなってしまった冠頂・滑落崖の推定復元位置
The missing part of the scarp and crown by dissection.
- 共通の冠頂をもち、互いに反対方向を向く滑落崖
Joint crown which divides two main scarps throwing opposite slope directions.
- 中・緩斜の滑り面すべり面が地表に露出し、滑落崖にある急崖を直しない斜面。冠頂は尾根の反対側斜面とすり面との交線
(Exposed slide surface without sharp scarp. Dip of slide surface is usually gentler than 25°. The crown is defined by the intersection between the opposite slope and the slide surface.)
- 後方崖、多重稜線等
Lunar or crown cracks, multiple scarps and ridges.

B. 移動体の輪郭・境界 Margin of moving mass

- 後方に滑落崖があり、移動体の輪郭が明瞭ない判定可能
with a main scarp at the backward or upper slope.
Definite and probable margin of the moving mass.
- 後方の滑落崖は明瞭であるが、移動体の輪郭の判定が困難
The questionable part of the margin. (Brown outline)
- 滑落崖はほとんど開析されてしまったが、過去の移動体の一部(不安定土塊)が残存している
Moving mass margin without main scarp and crown symbols: The scarp has been almost eroded away. (Gray outline)
- ほかの移動体や堆積物におおわれた部分
A part of margin overlain by another moved mass or deposits.
- 斜面体の移動の初期状態、基岩から分離していないとしても不安定域・移動域と推定される範囲
Margin of a mass movement at the initial stage from the original slope. Probable boundary of an area inferred as an unstable or quasi-moving mass without clear detachment structures between the mass and bedrocks.
- 斜面移動体かどうか判定できない山体・小丘
A mountain or hill difficult to identify whether mass is moving or not.

II. 内部構造 Interior Structures

- 二次・小滑落崖、崖線の解析程度に応じて輪郭構造の場合と同様に表わす
Secondary scarp: The crown is similarly shown in a main scarp.
- サブユニットの境界、内部(二次)移動体輪郭
Boundary between sub-units or an interior moving moved mass.
- 移動体内の小尾根
Ridge (interior).
- 幅の広い溝状凹地、亀裂
Wide trench or open crack.
- 幅の狭い溝状凹地、亀裂
Narrow trench or open crack.
- 雁行亀裂
Echelon cracks.
- 線状窪地・小谷底線
Linear depression or valley floor line. Arrow shows the downstream.

III. 移動体の主移動方向
Movement Direction and Main Moving Direction of the Mass

- すべり
Slide.
- クリープ(匍行)
Creep.
- 流れ・押し出し
Flow.
- 落石など
Fall.
- 前方への傾動または傾動を伴う移動とその方向
Slow movement with external rotation.
- 元の斜面傾斜と逆方向へ傾動した斜面の傾斜方向
Dip of the move slope surface; usually shown in case of reverse dip from original slope.

索引図

LM-1058 富川	LM-1055 新和	LM-1052 什ヶツツ岳
LM-1059 門別		LM-1053 黒屋
(浦河)	LM-1057 東静内	LM-1054 三石

() 内は所属20万分1地勢図名
世界測地系, ユニバーサル横メルカトル図法第54帯

1:50,000 静 内

2000m 0 1000 2000 3000

2013年9月13日作成 (独) 防災科学技術研究所
「この地図の作成に当たっては、国土地理院長の承認を得て、同院発行の電子国土基本図(地図情報)及び基礎地図情報を使用した。」(承認番号 平24情使 第564号)」

空中写真判読: 清水文雄, 大八木規夫
Aerial photo interpretation: Fumitate SHIMIZU and Norio OYAGI
LM-1056

許さなく複製を禁ずる